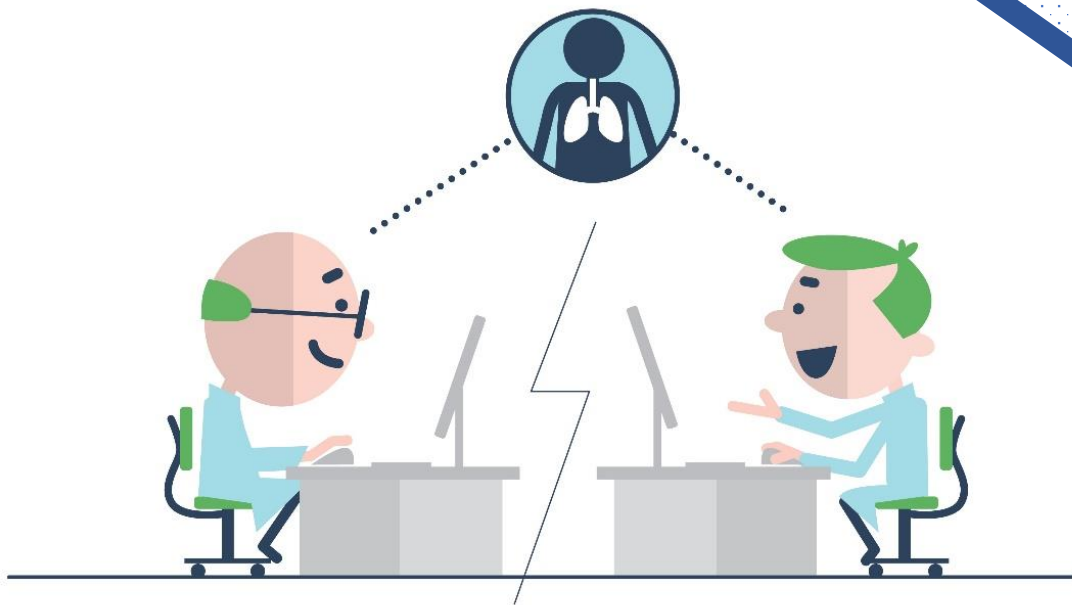



FÆLLES UDBUD AF TELEMEDICIN EN PIXIBOG OM FUT



INDHOLD

Forord	s. 1-2
Hvad er FUT?	s. 3-4
Borger- og medarbejderløsninger	s. 5-6
Gevinster ved en fælles infrastruktur	s. 7-8
Gevinster ved brugervenlige løsninger	s. 9-10
Et fælles samarbejde	s. 11-12
Bestilling	s. 13-14
Tidsplan	s. 15-16
Kontakt og mere information	s. 17-18



April 2018

Illustrationer i folderen er venligst udlånt af MedCom.

ET STYKKE DIGITAL DANMARKSHISTORIE

I Danmark ønsker vi, at alle borgere med KOL kommer til at opleve en større tryghed og fleksibilitet i behandlingen, færre indlæggelser – og en øget livskvalitet. Derfor blev det i økonomiaftalen for 2016 vedtaget, at udbrede telemedicin til borgere med KOL i hele landet.

For et år siden gik alle landets kommuner og regioner sammen om at skabe fundamentet for en fælles telemedicinsk infrastruktur og it-løsninger til borgere med KOL og sundhedsfaglige medarbejdere.

I styregruppen er vi meget stolte over, at det er lykket at skabe national opbakning til projektet. Vi har taget et skridt ind i fremtiden, der er med til at placere Danmark i førerfeltet på det telemedicinske område.

Men vi starter ikke fra bunden. Vi bygger videre på de seneste 10 års erfaringer fra telemedicinske pilotprojekter. Det har givet os værdifuld viden, der gør os i stand til at udvikle fremtidens motorvejsnet for telemedicinske løsninger.

På sigt kan motorvejsnettet understøtte en hurtigere udrulning af telemedicinske løsninger indenfor andre sygdomsområder. Det vil styrke sammenhængen og samarbejdet på tværs af hele sundhedssektoren.

Vi glæder os til det videre samarbejde.

God læselyst.

Med venlig hilsen
Styregruppen for Fælles Udbud af Telemedicin (FUT)

Mette Harbo, digitaliseringschef, Sundheds- og Omsorgsforvaltningen, Københavns Kommune (kommunal formand), **Christian Boel**, koncerndirektør, Region Midtjylland (regional formand), **Arne Nikolajsen**, direktør, Sundhed & Omsorg, Esbjerg Kommune, **Per Buchwaldt**, it-direktør, Region Sjælland, **Anders Brahm**, afdelingschef, Sundhedsdatastyrelsen og **Niels Ulrich Holm**, næstformand, PLO

HVAD ER FUT?

Fælles Udbud af Telemedicin (FUT) er den organisation, der på vegne af landets 98 kommuner og 5 regioner gennemfører udbudsprocessen for henholdsvis telemedicinsk infrastruktur og it-løsninger.

Udbuddene skal munde ud i rammeaftaler med leverandører, som kommuner og regioner kan anvende til indkøb. FUT foretager altså ikke selve indkøbene, men skaber forudsætningerne.

TO UDBUD

FUT gennemfører to udbud, der kører parallelt. Udbud 1 dækker én fælles telemedicinsk infrastruktur, mens udbud 2 er et samlet udbud af både borgerløsninger og medarbejderløsninger til telemedicin. Begge udbud er i første omgang målrettet borgere med KOL (kronisk obstruktiv lungesygdom).

I DRIFT FRA 2019

Målet er, at kommuner og regioner fra 2019 skal kunne tilbyde telemedicinsk hjemmemonitorering til udvalgte borgere med KOL i hele landet. Det er aftalt i både kommunernes og regionernes økonomiaftaler med staten for 2016.

HVAD ER EN TELEMEDICINSK INFRASTRUKTUR?

En telemedicinsk infrastruktur er en landsdækkende platform, som binder de borgerrettede og de medarbejderrettede telemedicinske løsninger sammen, så de understøtter et samlet behandlingsforløb.

Den fælles telemedicinske infrastruktur kan forstås som et motorvejsnet, der kan bruges af alle telemedicinske løsninger, på tværs af sektorer og sundhedsfaglige aktører.

GENBRUG

I første omgang skal infrastrukturen anvendes til telemedicinsk hjemmemonitorering på KOL-området.

Tanken er, at den skal kunne anvendes til telemedicinske tilbud på andre sygdomsområder fremover.

BORGERLØSNINGER

De telemedicinske borgerløsninger gør det nemmere for borgere med KOL at tage aktiv del i egen behandling. Løsningerne gør det muligt for borgeren at foretage målinger, fx af puls, vægt og iltmætning i eget hjem. Det giver mere tryghed, færre sygehusbesøg og større sygdomsindsigt.

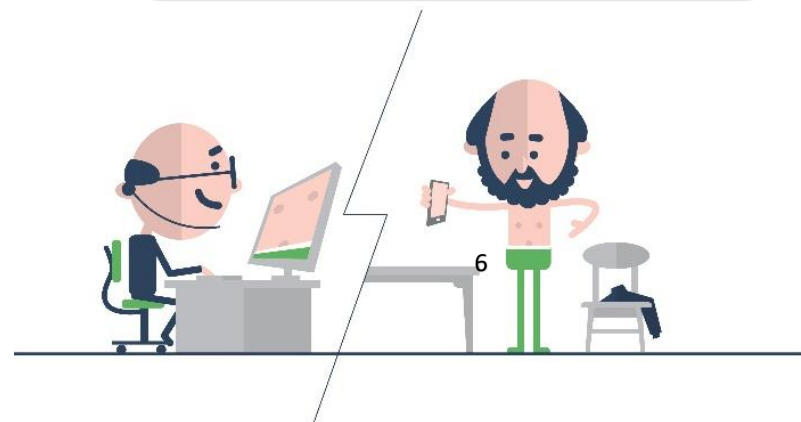
Målingerne sendes til det sundhedsfaglige personale, der løbende følger borgerens tilstand. Borgeren kan også selv følge med i sin egen tilstand via hjemmemonitorering. Det er også muligt at tilkøbe en videooption, så borgeren kan tilbydes videokonsultation med det sundhedsfaglige personale.



MEDARBEJDERLØSNINGER

De telemedicinske medarbejderløsninger gør det nemmere for sundhedsfaglige medarbejdere at monitorere borgere med KOL. Løsningerne er tilpasset de kliniske arbejdsgange og giver et samlet overblik over borgere i telemedicinsk hjemmemonitorering

Ved hjælp af it-løsningerne kan den sundhedsfaglige kommunikere med borgeren og nemt og sikkert få adgang til borgerens målinger og svar på spørgeskemaer.



GEVINSTER VED DEN FÆLLES TELEMEDICINSKE INFRASTRUKTUR

Den fælles telemedicinske infrastruktur skaber sammenhæng mellem telesundhedsløsninger både lokalt i kommunerne, regionalt og nationalt. En af de helt store fordele er, at infrastrukturen kun skal bygges én gang, hvorefter den kan anvendes til alle former for telemedicinske tilbud i hele landet.

Den telemedicinske infrastruktur understøtter mange forskellige elementer i kommunikationen på tværs af kommuner og hospitaler, så borgere oplever et sammenhængende forløb, uanset hvilken sektor der har monitorerings- og behandlingsansvaret.

FRA KOL TIL SÅRVURDERING

Infrastrukturen udvikles, så den også kan danne fundament for telemedicinske løsninger til andre sygdomsområder. Det kan fx være diabetes, gravide med komplikationer eller telemedicinsk sårvurdering.

Gevinster ved en fælles telemedicinsk infrastruktur er bl.a.:

- Den telemedicinske infrastruktur gør det lettere at sikre sammenhængen i de systemer, der bruges i behandling, pleje og omsorg. Det skaber et fundament for god kommunikation mellem sundhedspersonale og borgere
- Forskellige it-løsninger kan kobles på infrastrukturen. Fx kan der vælges mellem flere forskellige leverandører af medarbejder- og borgerløsningerne.
- Behandling og monitorering afbrydes ikke, selvom borgeren flytter kommune eller tager på ferie, hvilket sikrer stabilitet i forløbet
- Understøtter samarbejde på tværs af kommuner, regioner og sektorer. Det sikrer en sammenhængende indsats, som har borgeren i centrum
- Understøtter et nært og tæt samarbejdende sundhedsvæsen.

GEVINSTER VED DE TELEMEDICINSKE LØSNINGER

De telemedicinske it-løsninger til medarbejdere og borgere udvikles, så de bygger ovenpå den fælles telemedicinske infrastruktur. Løsningerne bliver dynamiske og fleksible, så de nemt kan tilpasses behovene hos de enkelte borgere, kommuner og regioner.

- Løsningerne kan let videreudvikles, så de kan tilpasses nye behov
- Løsningerne er designet, så de relativt enkelt og fleksibelt kan understøtte brug af nyt måleudstyr
- Løsningerne er designet, så de i samspil med infrastrukturen behandler borgernes personoplysninger og sundhedsdata sikkert
- Infrastrukturen og løsningerne tilbyder stabil drift, der er let tilgængelig og som fleksibelt kan tilpasses antallet af brugere
- Udbuddet understøtter en flerleverandørstrategi, så kommuner og regioner kan vælge den rette leverandør på rammeaftalen, som passer til netop deres behov.

EKSISTERENDE LØSNINGER KAN FORTSAT ANVENDES

Som udgangspunkt kan alle telemedicinske løsninger fremover benyttes.

Siloløsninger, hvor data ikke skal deles på tværs af sektorer eller systemer, kan fortsætte som hidtil. Det kan fx være lokale it-løsninger til selvhjælp eller forebyggelse.

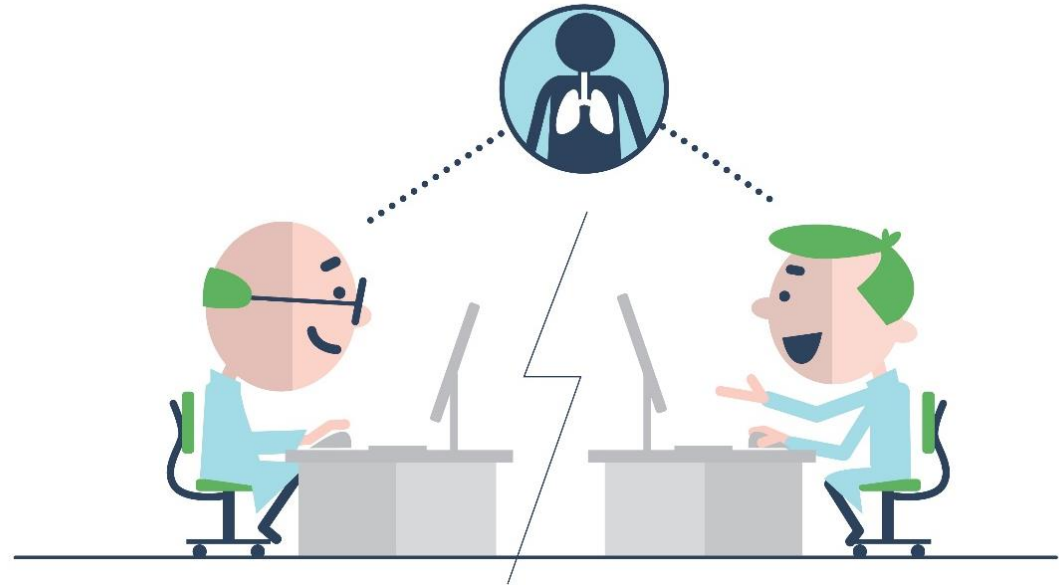
ET FÆLLES SAMARBEJDE

Et fælles udbud og indkøb af it-løsninger på vegne af 98 kommuner og 5 regioner forudsætter et rigtig godt samarbejde.

FUT er opmærksom på, at vi står over for en opgave, der har stor betydning for både den kommunale og regionale kerneopgave. For at lykkes med opgaven kræver det blandt andet, at alle landsdelsprogrammer står sammen.

Derfor er det vigtigt at:

- Vi tænker i fællesskab, på tværs af kommuner og regioner
- Vi løfter kompleksiteten, økonomien og risici i flok
- Vi er enige om værdien af at have et fælles teknisk fundament for telemedicin i Danmark.



BESTILLING

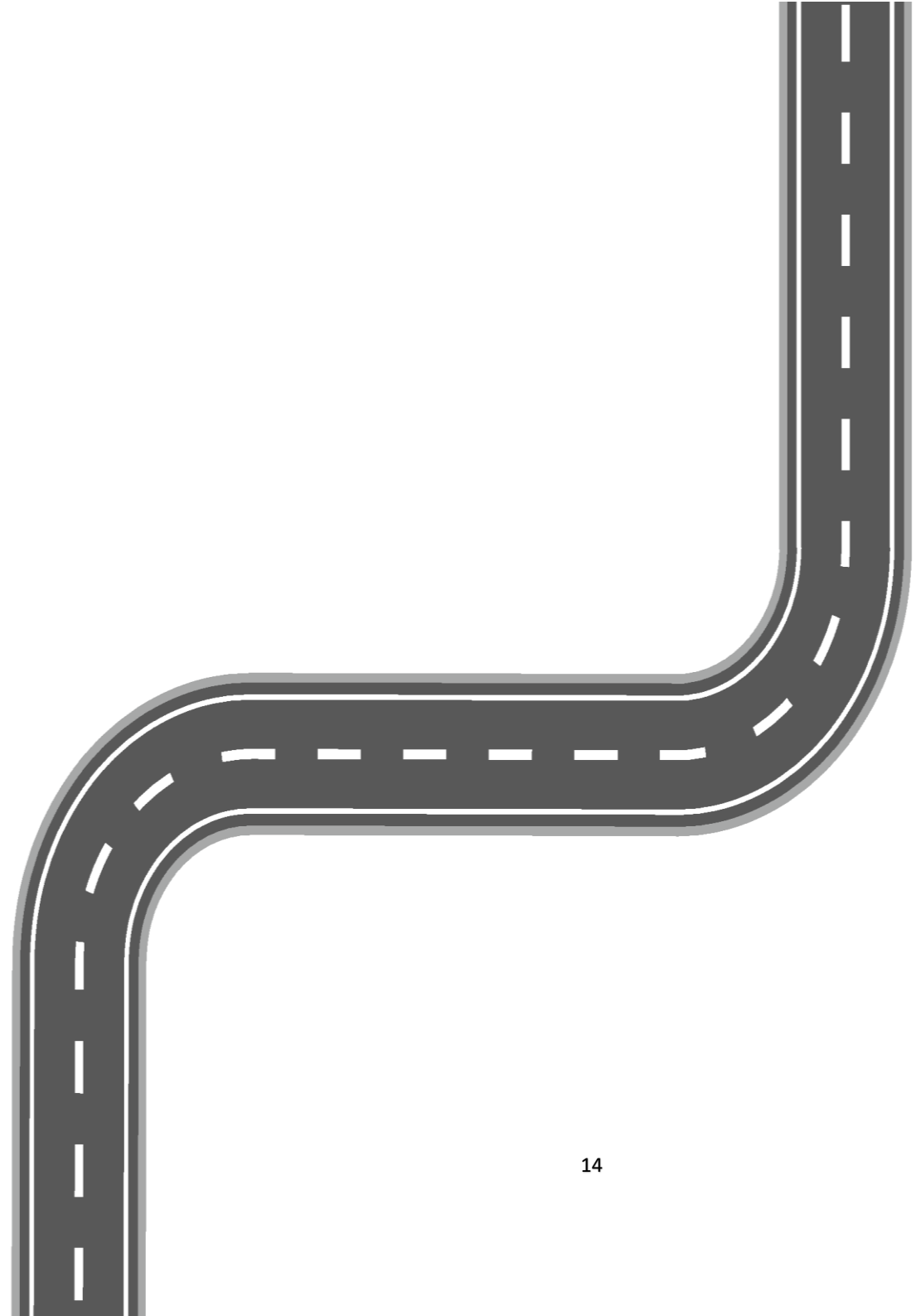
Når de to FUT-udbud er afsluttet, er det forventningen, at der er indgået rammeaftaler med:

- 5 leverandører af borgerløsninger
- 3 leverandører af medarbejderløsninger
- 1 leverandør af en telemedicinsk infrastruktur.

Kommuner og regioner kan herefter benytte rammeaftalerne til indkøb af it-løsninger. Der afgives én bestilling på en telemedicinsk infrastruktur, som koordineres af FUT.

Landsdelsprogrammerne afdækker mulighederne for at koordinere bestillingerne af borger- og medarbejderløsninger både i den enkelte landsdel og på tværs af landsdele. Koordinering af bestillinger kan være med til at mindske kompleksiteten og de økonomiske risici, som indkøbet af it-løsningerne er forbundet med.

I løbet af sommeren 2018 vil regioner og kommuner blive kontaktet af deres landsdelsprogram vedrørende bestillingsprocessen for løsningerne.



FÆLLES

GENNEMFØRELSESPROJEKT

I løbet af sommeren 2018 overgår FUT fra at være i udbudsprocessen til at blive et gennemførelsesprojekt.

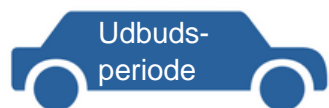
I gennemførelsesprojektet er Københavns Kommune ansvarlig for at styre udviklingen af de valgte løsninger på vegne af alle regioner og kommuner.

TIDSPLAN

Nedenfor ses de væsentligste milepæle for udbuddet og den efterfølgende gennemførelsesperiode, hvor infrastrukturen og løsninger udvikles og bliver leveret.

Du kan finde detaljerede milepæle og fremdriftsmonitoreringer på FUT's hjemmeside, under punktet 'Målsætninger og milepæle'.

27/11-2017 – 14/9-2018



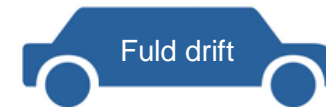
1/8-2018 – 30/4-2019



1/5-2019 – 31/8-2019



1/9-2019 –



KONTAKTINFORMATIONER

FUT-styregruppen

- Mette Harbo – kommunal formand
e84w@suf.kk.dk / 5124 0898
- Christian Boel – regional formand
christian.boel@stab.rm.dk / 7841 0050
- Arne Nikolajsen, kommunal repræsentant
arni@esbjergkommune.dk / 2347 7128
- Per Buchwaldt, regional repræsentant
pebu@regionsjaelland.dk / 2220 2608
- Anders Brahm, Sundhedsdatastyrelsen (observatør)
abra@sundhedsdata.dk / 3058 9307
- Niels Ulrich Holm, PLO (observatør)
nuh@allehelgensgade.dk / 2093 8514

Projektledelse

- Christian J. Callsen – projektleder for FUT under udbuddet
cc@OptimumIT.dk / 4126 7485
- Lone Hallgreen – projektleder for gennemførelsesprojektet efter udbuddet
qv0d@suf.kk.dk / 2165 3551

MERE INFORMATION

- FUT's hjemmeside – www.digst.dk/fut