



# **TeleKOL i Syd**

**Et offentligt tilbud der kan hjælpe  
KOL-patienter til en bedre hverdag**



***TeleKOL er et nyt telemedicinsk tilbud, som tilbydes gratis til KOL-patienter i hele landet.***

***Målgruppen til hjemmemonitorering er primært borgere med svær KOL, men borgere, der ud fra en lægefaglig vurdering skønnes at kunne have gavn af tilbuddet, kan også inkluderes.***

Tilbuddets formål er at hjælpe KOL-patienter til et bedre liv med deres sygdom. Det skal bidrage til en større sygdomsforståelse og deraf mindre angst samt færre indlæggelser.

En sygeplejerske fra kommunen eller sygehuset (afhængigt af, hvor patienten er tilknyttet) følger patienten over tid, og støtter op om patientens sygdomsforløb. Tilbuddet skal ses som et supplement til den eksisterende behandling/kontrol, som patienten får/har på sygehuset eller i almen praksis.

## **Hvad består TeleKOL-tilbuddet af?**

Patienter, der takker ja til TeleKOL, vil modtage en tablet (skærm) og måleudstyr, der kan måle vægt, saturation og puls. Patienten vil ved udleveringen af udstyret blive grundigt oplært i brugen heraf.

Med måleudstyr skal patienten løbende lave målinger på sig selv og sende dem ind til en monitoreringsansvarlig sygeplejerske. Denne sygeplejerske er ansat i kommunen eller på sygehuset, og vil have som primær opgave at følge tilbuddets patienter med svær KOL.

I opstartsfasen skal patienten sende målingerne ind til den monitoreringsansvarlige sygeplejerske dagligt, og derefter et par gange om ugen. Herudover skal patienten løbende besvare sygdomsspecifikke spørgeskemaer efter behov.

***”Jo længere tid patienterne har været med i indsatsen, jo bedre er de til at beskrive deres symptomer”***

Monitoreringsansvarlig sygeplejerske

TeleKOL er ikke et akuttilbud. Hvis patienten oplever akut forværring af sin sygdom, skal normalsystemet benyttes.



## Hvad er den praktiserende læges rolle?

Din rolle er at henvise patienter, som du vurderer kan have gavn af tilbuddet, til TeleKOL. Derudover inddrages du af de kommunale sygeplejersker, hvis der er behov for at justere referenceværdierne for målingerne af saturation og puls.

Når en patient modtager TeleKOL, vil behandlingsansvaret stadig ligge i enten almen praksis eller hos sygehusets lungelæge. Dit ansvar for og relation til patienten forbliver derfor den samme som hidtil. Men de data, som sygeplejersken og borgeren sammen indsamler over tid, giver dig et bedre grundlag for at behandle patienten og eksempelvis fange forværringer, før de bliver til indlæggelser.

Dine patienter med svær KOL – eller andre, du vurderer vil have gavn af tilbuddet – får bedre forudsætninger for en dialog om egen sygdom, ligesom de vil blive bedre til at mestre deres sygdom og livssituation.

***Rent praktisk henviser du dine patienter til TeleKOL via dynamisk henvisning (XREF15). Vælg behandlingspakke/overskrift "Telemedicin KOL". I henvisningen har du mulighed for at udfylde kort sygehistorie samt evt. tilpasse referenceværdierne for henholdsvis puls og saturation.***

## Mere info om TeleKOL på sundhed.dk

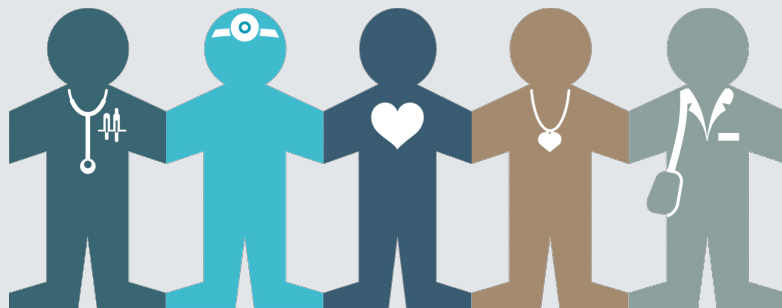
Se den nationale beskrivelse af sundhedstilbuddet og en kort, borgerrettet film på [sundhed.dk/telekol](http://sundhed.dk/telekol).

Gå direkte til de syddanske kommuners TeleKOL-tilbud på [sundhed.dk](http://sundhed.dk) ved at scanne QR-koden med dit kamera.



## Mere info om Fælles Telemedicin i Syd

Få mere info om det syddanske landsdelsprogram for udbredelse af telemedicinsk hjemmemonitorering, *Fælles Telemedicin i Syd*, og TeleKOL-tilbuddet på siden [faelleskommunalsundhed.dk/fts](http://faelleskommunalsundhed.dk/fts).



Praktiserende læge

Sygehus

Patient

Pårørende

Kommune

***Et tværsektorielt samarbejde mellem almen praksis, Region Syddanmark og kommunerne i Syddanmark***