



TeleKOL i Syd

**Et offentligt tilbud der kan hjælpe
KOL-patienter til en bedre hverdag**



Hvad er TeleKOL?

TeleKOL er et nationalt, digitalt tilbud til personer med svær kronisk obstruktiv lunge sygdom, også kendt som KOL. Behandlingen modtages i eget hjem, og man henvises af sin egen læge eller lægen på hospitalet.

Personen får udleveret en tablet (skærm) og måleudstyr og bliver grundig oplært i at bruge udstyret. Personen måler herefter løbende vægt, puls og iltindhold i blodet samt svarer på sygdomsspecifikke spørgsmål. Resultaterne bliver gennemgået og vurderet af en sygeplejerske.



Hurtig opfølgning og hjælp

Er der tegn på forværring af KOL eller andet, skal sygeplejersken kontakte personen med henblik på at undersøge, om der er behov for yderligere behandling.

Det skaber fleksibilitet og tryghed, og i sidste ende større livskvalitet for personer med svær KOL, at de potentielt kan undgå en eventuel indlæggelse og dermed også fortsætte dagligdagen i vante rammer.

De løbende målinger og dialogen med sygeplejersken hjælper også personen med at få en bedre indsigt i sygdommen og større forståelse for dét at leve med KOL. Personen støttes på denne måde samtidig i at tage hånd om sin sygdom, f.eks. ved vejrtrækningsproblemer eller tegn på infektion.





Sammenhængende borgerforløb på tværs af kommuner og sygehuse

Sundhedsfaglige medarbejdere i kommuner og på sygehuse får med TeleKOL adgang til de samme data om personens helbred. Det skaber en bedre overgang og sammenhæng i personens forløb på tværs af de forskellige sektorer. TeleKOL er en central del af det nære sundhedsvæsen, fordi det bringer sundhedsvæsenet tættere på personen i eget hjem.



TeleKOL skaber tryghed for borgeren og de pårørende

Med TeleKOL får personer med svær KOL gennem målinger og dialog med sundhedsfaglige medarbejdere større indsigt i sygdommen, og hvordan de skal håndtere den. Personen har løbende kontakt til sygeplejersken fra kommunen eller sygehuset, der følger forløbet. Det giver tryghed, både for personen som har KOL og for de pårørende.



Kompetenceudvikling til alle faggrupper i sundhedssektoren

Det nationalt udviklede program for kompetenceudvikling sikrer, at alle sundhedsfaglige medarbejdere, der beskæftiger sig med personer, der lider af svær KOL er klædt grundigt på til deres nye opgave inden for TeleKOL.

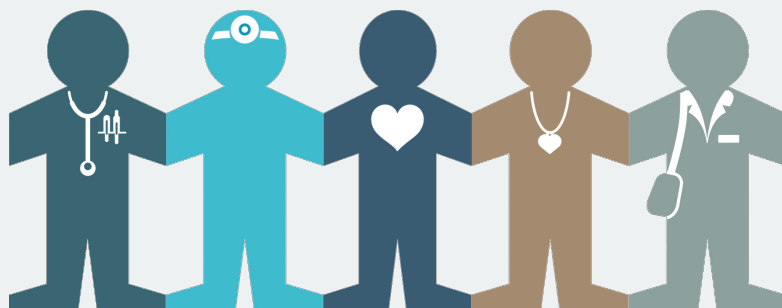
Mere info om TeleKOL

Se mere om TeleKOL og en kort film på sundhed.dk/telekol.



Fælles Telemedicin i Syd

Se mere om det syddanske landsdelsprogram, *Fælles Telemedicin i Syd*, og om TeleKOL-indsatsen på faelleskommunalsundhed.dk/fts.



Praktiserende læge

Sygehus

Patient

Pårørende

Kommune

Et tværsektorielt samarbejde mellem almen praksis, Region Syddanmark og kommunerne i Syddanmark