



# TeleKOL i Syd

Et offentligt tilbud der kan hjælpe dig til en bedre hverdag

Information til dig, der lever med KOL



***TeleKOL er et nyt, gratis tilbud til dig med svær KOL. Det skal ses som et supplement til dit nuværende behandlingsforløb. TeleKOL er et eksempel på telemedicin. Telemedicin er sundhedsvæsenets digitale tilbud til dig, der gerne vil have mere over-skud og tryghed i hverdagen.***

## **Hvorfor er TeleKOL et godt tilbud for dig?**

Med TeleKOL er du aktivt med til at opdage og håndtere pludselig forværring af din sygdom. Du og sygeplejersken, der er knyttet til TeleKOL, har sammen overblik over udviklingen af din sygdom. Det kan gøre, at du bedre kan forstå din sygdom og dermed give dig og dine pårørende en større livskvalitet og ro i hverdagen.

## **Hvad indebærer tilbuddet?**

Hvis du tilbydes, og takker ja til TeleKOL, vil du modtage en tablet (en skærm) og måleudstyr. Med måleudstyret kan du måle din vægt, din iltmætning i blodet og din puls. Du vil blive grundigt oplært i at bruge udstyret.

Du skal løbende lave målinger og sende dem ind til en sygeplejerske, som i samarbejde med dig følger udviklingen i dine målinger og dit sygdomsforløb. I vil have kontakt via telefon, beskeder og/eller videomøder. Sygeplejersken vil også give dig råd og vejledning i forhold til din sygdom.

Din tilknytning til dit nuværende behandlingsforløb hos praktiserende læge eller på ambulatoriet vil ikke blive påvirket af din deltagelse i TeleKOL.



***”Jeg føler mig tryk ved at have apparaterne, og at man kan kontakte sygeplejerskerne, hvis der er noget, man har spørgsmål til.”***

Sagt af borger om TeleKOL-indsatsen



## Hvor kan du foretage målingerne henne?

Du modtager udstyret i en praktisk, lille taske, og foretager målingerne hjemmefra. Men du kan også tage udstyret med, hvis du skal i sommerhus eller andre steder.

## Hvordan kan du få tilbuddet?

- Din egen læge kan henvise dig til TeleKOL-tilbuddet
- Hvis du går til kontrol på sygehuset, kan sygehuset henvise dig til tilbuddet
- Spørg også gerne selv ind til tilbuddet hos din læge eller på sygehuset
- Du skal have Mit ID for at kunne deltage i tilbuddet

### Opstartsfase med TeleKOL

- En sygeplejerske oplærer dig i brug af tablet (en skærm) og måleudstyr
- De første 14 dage skal du lave målinger dagligt (vægt, iltmætning, puls)
- Efterfølgende skal du lave målinger et par gange om ugen efter aftale med sygeplejersken
- Du skal også svare på spørgsmål om dine symptomer



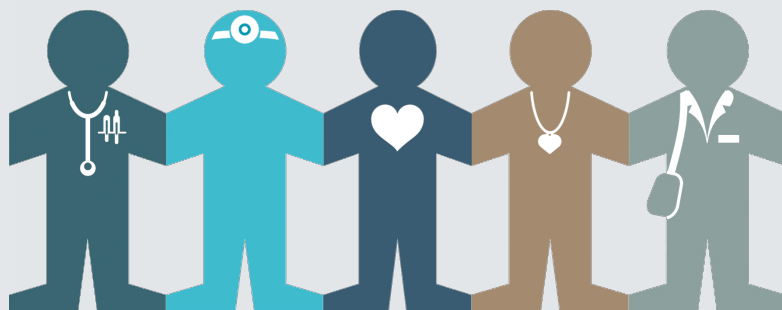
## Mere info om TeleKOL

Se mere om TeleKOL og en kort film på [sundhed.dk/telekol](https://sundhed.dk/telekol), eller spørg din læge om TeleKOL er noget for dig.



## Fælles Telemedicin i Syd

Se mere om det syddanske landsdelsprogram, *Fælles Telemedicin i Syd*, og TeleKOL på [faelleskommunalsundhed.dk/telemedicin-kol/borgere-og-paaroerende](https://faelleskommunalsundhed.dk/telemedicin-kol/borgere-og-paaroerende).



Praktiserende læge

Sygehus

Patient

Pårørende

Kommune

*Et tværsektorielt samarbejde mellem almen praksis, Region Syddanmark og kommunerne i Syddanmark*