

# Kursuskatalog

FOR  
ANSATTE I  
KOMMUNER

Er du sundhedsprofessionel og har brug for at blive opdateret inden for diabetesområdet?

# SAMMEN DÆKKER VI HELE REGION SYDDANMARK



**OUH**  
Odense Universitetshospital  
Svendborg Sygehus

Sygehus  
Sønderjylland

Sydvestjysk  
Sygehus

Sygehus Lillebælt

## **KURSUSKATALOG**

Redaktion: Monica Birch, Rune Skeel-Gjørting

Layout og fotos: Rune Skeel-Gjørting

Administration: Monica Birch

# DET BEDSTE LIV MED DIABETES

Steno Diabetes Center Odense tilbyder sammen med partnersygehusene kompetenceudvikling, kurser og efteruddannelse til sundhedsprofessionelle og øvrige professioner, som er i kontakt med personer med diabetes.

Vores mål er, at professionelle får tilbudt den nyeste viden på diabetesområdet for at styrke forebyggelse, behandling, pleje og egenomsorg for borgerne i regionen.

Dyk ned i vores kursustilbud, og læs mere om, hvordan du og dine kollegaer kan få et skræddersyet kursus, der matcher netop jeres behov. Vi har sammensat et kursusudbud, der giver både mulighed for, at du kommer til os, eller vi kommer til dig. Og du kan deltage i onlinekurser. Du vil møde erfarne undervisere, som alle er specialister på hvert deres område.

I dette katalog finder du vores tilbud rettet mod sundhedsprofessionelle i kommunen. Vi har også kurser for ansatte i almen praksis og på sygehuse i Region Syddanmark. Se alle kurser på hjemmesiden [sdco.dk/kurser](https://sdco.dk/kurser), som vi opdaterer løbende.

Vi glæder os til at møde dig på kurserne, så vi sammen kan arbejde for, at borgerne i Region Syddanmark får det bedste liv med diabetes.

God læselyst!

På vegne af

**Steno Diabetes Center Odense og partnersygehusene Sygehus Lillebælt, Sydvestjysk Sygehus og Sygehus Sønderjylland.**

**[SDCO.DK/KURSER](https://sdco.dk/kurser)**



# KURSER I FORÅRET 2025

Diabeteskursus for sygeplejersker .....	6
Grundlæggende kursus i diabetes for assistenter .....	8
Book en lokal diabetessygeplejerske .....	9
Diabeteskursus for social- og sundhedshjælpere .....	11
Diabetes i socialpsykiatrien.....	12
E-læring: Mad og diabetes.....	13
Book en lokal diætist .....	14
Diabetespleje og -behandling i kommunen.....	16
Videns- og udviklingsmøde.....	17
ERFA-gruppe for kommunal diabetesrehabilitering .....	18
E-læring: Den diabetiske fod.....	20
Udvidet medicinkursus i diabeteslægemidler .....	21
Steno online .....	22
Grundlæggende kursus i diabeteslægemidler .....	23
E-læring: Introduktion til diabetes .....	24
Skræddersyet kursusforløb .....	25
Ernæringsfagligt temamøde.....	27

Se alle vores kurser på [sdco.dk/kurser](https://sdco.dk/kurser)





# DIABETESKURSUS FOR SYGEPLEJERSKER

## Har du brug for at blive opdateret på den nyeste viden inden for diabetespleje og -behandling?

På dette kursus får du viden og kompetencer til reflekteret at møde borgere med diabetes i din dagligdag. Du får handlekompeter til at vejlede borgere, pårørende og kollegaer om de forskellige diabetiske problemstillinger, der kan opstå i dagligdagen. Kurset er tilrettelagt med fagligt oplæg, diskussion og dialog.

### Eksempler på emner i undervisningen:

- Kort om type 1 og type 2-diabetes
- Senkomplikationer
- Diabetes og prednisolon
- Anbefalinger for blodsuktermåling og niveau
- De nyeste behandlingsmuligheder
- Insuliner
- Ketoacidose.

### Undervisere:

Diabetessygeplejersker fra lokalt sygehus.

#### DATO OG STED

D. 28/1 Odense,  
D. 5/3 Kolding,  
D. 4/6 Sønderborg,  
D. 12/6 Vejle

#### MÅLGRUPPE

Sygeplejersker

#### VARIGHED

3 timer, gratis

#### TILMELDING

Besøg [sdco.dk/114750](https://sdco.dk/114750)  
eller scan QR-koden:







# GRUNDLÆGGENDE KURSUS I DIABETES FOR ASSISTENTER

## Har du brug for at få opdateret din grundlæggende diabetes- viden?

På dette kursus får du styrket dine kompetencer til at spotte og vurdere patienter med hypo- og hyperglykæmi. Du får viden, som gør dig i stand til at reflektere over diabetiske problemstillinger og handlemuligheder. Desuden bliver du opdateret på nyeste behandlingsmuligheder.

Kurset er tilrettelagt med faglige oplæg, diskussion og dialog omkring problemstillinger fra hverdagen.

### Eksempler på emner i undervisningen:

- Type 1 og type 2-diabetes og prednisolon udløst diabetes
- Hyper- og hypoglykæmi: Årsager, symptomer, sygepleje og behandling
- Kort om ketoacidose
- Den medicinske behandling: Insulin behandling, injektionsteknik, tablet behandling mv.

### Undervisere:

Diabetessygeplejersker fra lokalt sygehus.

### DATO OG STED

D. 4/2 Odense,  
D. 25/3 Kolding,  
D. 26/3 Esbjerg,  
D. 6/5 Sønderborg

### MÅLGRUPPE

SOSU-assistenter i  
hjemmeplejen eller  
plejecentre

### VARIGHED

3 timer, gratis

### TILMELDING

Besøg [sdco.dk/114751](https://sdco.dk/114751)  
eller scan QR-koden:







## BOOK EN LOKAL DIABETES-SYGEPELEJERSKE

**Har du og dit team behov for at blive opdateret på diabetesområdet? Vi kommer ud til jer.**

I får undervisning i udvalgte diabetesrelaterede emner, så I bedre kan støtte og vejlede personer med diabetes i de udfordringer, de møder. Vi tager udgangspunkt i de daglige erfaringer og udfordringer, du og dit team oplever i arbejdet med personer, der har type 1 eller type 2-diabetes eller er i risiko for at udvikle det.

### Eksempler på emner i undervisningen:

- Konkrete cases fra hverdagen
- Diabetesstress
- Medicin
- Senkomplikationer
- Tidlig opsporing af diabetes.

### Undervisere:

Diabetessygeplejersker ansat ved regionens sygehuse

### DATO OG STED

Vi kommer ud til jer

### MÅLGRUPPE

Ansatte på plejecentre, hjemmeplejen og dagtilbud


### VARIGHED

Timeantal efter behov, dog mindst 1 time, gratis

### TILMELDING

Besøg [sdco.dk/71046](https://sdco.dk/71046) eller scan QR-koden:



A man with short brown hair and blue eyes, wearing a blue short-sleeved button-down shirt, is seated in a kitchen. He is looking slightly to his right and appears to be in the middle of a conversation. The background shows white kitchen cabinets and a tiled wall. The lighting is warm and indoor.

**” På kurset bliver jeg opdateret på, hvad jeg skal være opmærksom på ved diabetes. Så jeg føler mig mere tryk, når jeg står i en situation med en borger, som er i risikogruppen.**

**Kenneth Døj Hansen**  
*Social- og sundhedshjælper på plejehjem og kursist på "Diabeteskursus for social- og sundhedshjælpere"*



# DIABETESKURSUS FOR SOCIAL- OG SUNDHEDSHJÆLPERE

## Få viden og værktøjer til at støtte ældre borgere med diabetes i hverdagen.

Formålet med kurset er at øge kvaliteten af den daglige diabetespleje samt øge deltagerens viden om diabetes, opsporing og observationer hos borgere med diabetes og hos borgere i risiko for at få diabetes. Kurset er tilrettelagt med oplæg, cases og praktiske øvelser.

### Eksempler på emner i undervisningen:

- Type 1 og type 2-diabetes
- Blodsukker, fx højt og lavt blodsukker
- Forebyggelse og opsporing af diabetes og følgesygdomme
- Fødder, forebyggelse og pleje
- Kost til den ældre borger med diabetes.

### Undervisere:

Diabetessygeplejersker og diætist.

#### DATO OG STED

D. 15/1 Esbjerg,  
D. 18/3 Odense,  
D. 20/5 Kolding

#### MÅLGRUPPE

SOSU-hjælpere

#### VARIGHED

6-7 timer, gratis

#### TILMELDING

Besøg [sdco.dk/91746](https://sdco.dk/91746)  
eller scan QR-koden:





# DIABETES I SOCIALPSYKIATRIEN

## Få opdateret viden og værktøjer til at støtte borgeren.

På dette 2-dages kursus er der fokus på både forebyggelse og behandling, og du bliver i stand til at spotte borgere, der er i risiko for at udvikle type 2-diabetes. Deltag i begge eller kun et enkelt modul:

### Modul 1:

- Hvad er diabetes for en sygdom?
- Højt og lavt blodsukker
- Følgesygdomme
- Forebyggelse af type 2-diabetes
- Behandling.

### Modul 2:

- Opfølgning fra dag 1
- Mad og diabetes.
- Hjemmeopgave.

På begge moduler får du enkle konkrete redskaber og tips til lette ændringer i hverdagen, der kan være med til at motivere borgerne til sundere vaner.

### Undervisere:

Diabetesygeplejerske og diætist ansat ved regionens sygehuse.

### DATO OG STED

D. 30/4 + 7/5 Kolding

### MÅLGRUPPE

Ansatte i socialpsykiatrien

### VARIGHED

2 dage, gratis

### TILMELDING

Besøg [sdco.dk/103487](https://sdco.dk/103487) eller scan QR-koden:





## E-LÆRING: MAD OG DIABETES

### Lær hvordan du kan støtte borgere til valg af mad og drikke.

Dette e-læringskursus er noget for dig, hvis du ønsker at styrke din grundlæggende viden om mad og diabetes.

Mad er en vigtig del af behandlingen af alle typer diabetes. Derfor har det stor betydning, at alle, der er i professionel kontakt med personer med

diabetes, får adgang til den nyeste viden om mad og drikke, og hvordan det påvirker blodsukkeret.

På kurset får du viden om anbefalinger for mad og diabetes, dagens måltider og praktiske råd i hverdagen.

Du møder konkrete eksempler på borgere og deres behov og lærer, hvordan du kan støtte dem i forhold til hverdagens valg af mad og drikke.

#### DATO OG STED

Tag e-læringskurset, når det passer dig

#### MÅLGRUPPE

Sundhedsprofessionelle og omsorgspersonale

#### VARIGHED

35 min., gratis

#### TILMELDING

Besøg [sdco.dk/79541](https://sdco.dk/79541) eller scan QR-koden:





Foto: Heidi Lundsgaard

## BOOK EN LOKAL DIÆTIST

### Få besøg af en diætist, og bliv opdateret på emnet ernæring og diabetes.

Har du og dit team et ønske om at få løftet kompetencerne inden for ernæring og diabetes? Så er dette tilbud en god mulighed.

Vi tager udgangspunkt i de daglige erfaringer og udfordringer, du og dit team oplever i arbejdet med personer, der har type 1 eller type 2-diabetes eller er i risiko for at udvikle det.

#### Eksempler på emner i undervisningen:

- Konkrete cases fra hverdagen
- Nyeste anbefalinger og de officielle kostråd
- Mad og blodglukose
- Måltider.

#### Undervisere:

Diætister ansat ved regionens sygehuse.

#### DATO OG STED

Vi kommer ud til jer

#### MÅLGRUPPE

Ansatte på plejecentre, hjemmeplejen og bosteder

#### VARIGHED

Timeantal efter behov, dog mindst 1 time, gratis

#### TILMELDING

Besøg [sdco.dk/710380](https://sdco.dk/710380) eller scan QR-koden:





” Det var en øjenåbner på kurset, hvor meget sukker der indgår i beboernes måltider og drikkevarer på plejehjemmet. Ofte skyldes det bare dårlige vaner. Så de vaner har vi straks taget fat på at ændre.

**Csenge Emese Kryger**  
*Social- og sundhedshjælper på plejehjem og kursist på kurset "Book en lokal diætist"*



# DIABETESPLEJE OG -BEHANDLING I KOMMUNEN

## Få opdateret din viden inden for pleje og behandling af diabetes.

Dette 2-dages kursus er for dig, som har brug for at få en grundig opdatering af din faglige viden og kompetencer inden for diabetes. Fokus vil være på pleje, behandling, mad og fødder. Kurset er tilrettelagt med faglige oplæg, hvor der er mulighed for diskussion og dialog.

### Eksempler på emner i undervisningen:

- Diabetestyper og status på diabetes i Danmark
- Anbefalinger for måling af blodsukker
- Nye devices - muligheder for blodsukkermåling
- Observation/behandling af hypo- og hyperglykæmi
- Insulintyper
- Forebyggelse/behandling af senkomplikationer
- Fedt, kulhydrat og protein: Mængder og kvalitet.

### Undervisere:

Fagpersoner ansat ved regionens sygehuse.

#### DATO OG STED

D. 12/5 + 13/5 Odense

#### MÅLGRUPPE

Hjemmesygeplejersker,  
SOSU-assistent

#### VARIGHED

2 dage, gratis

#### TILMELDING

Besøg [sdco.dk/84236](https://sdco.dk/84236)  
eller scan QR-koden:







## VIDENS- OG UDVIKLINGSMØDE

### Få understøttet din rolle som nøgle- og vidensperson i diabetes.

Formålet med videns- og udviklingsmøderne er, at støtte nøgle- og videnspersoner i de fynske kommuner til at varetage og udfylde deres rolle på diabetesområdet.

Møderne har fokus på at medvirke til kvalitetssik-

ring af diabetesviden i kommunerne. Det kan fx være i form af kompetenceudvikling og opkvalificering i nyeste anbefalinger.

Videns- og udviklingsmøderne tager udgangspunkt i nøgle- og videnspersonernes ønsker og behov.

#### Undervisere:

Sundhedsfagligt personale ansat ved Steno Diabetes Center Odense.

#### DATO OG STED

D. 27/5 Odense

#### MÅLGRUPPE

Kommunale nøgle- og videnspersoner inden for diabetes

#### VARIGHED

7 timer, gratis

#### TILMELDING

Besøg [sdco.dk/88107](https://sdco.dk/88107) eller scan QR-koden:





# ERFA-GRUPPE FOR KOMMUNAL DIABETESREHABILITERING

**Få styrket din faglighed sammen med kommunale kollegaer i de syddanske kommuner.**

Kom og sæt dit præg på den kommunale erfaringsudveksling i Region Syddanmark. På møderne arbejder vi temabaseret, og der er rig mulighed for sparring og erfaringsudveksling på tværs af faggrupper og arbejdsopgaver. I ERFA-gruppen er der fokus på de faglige drøftelser, men der er også

tid til at styrke dit netværk både tværfagligt og på tværs af kommuner.

#### Eksempler på emner:

- Undervisning i naturen
- Sårbarhed og sundhedskompetence
- Mental sundhed og diabetes

#### Facilitatorer:

Ansatte ved Steno Diabetes Center Odense.

#### DATO OG STED

D. 18/6

#### MÅLGRUPPE

Sundhedsprofessionelle, som arbejder med diabetesrehabilitering

#### VARIGHED

Heldagsmøde

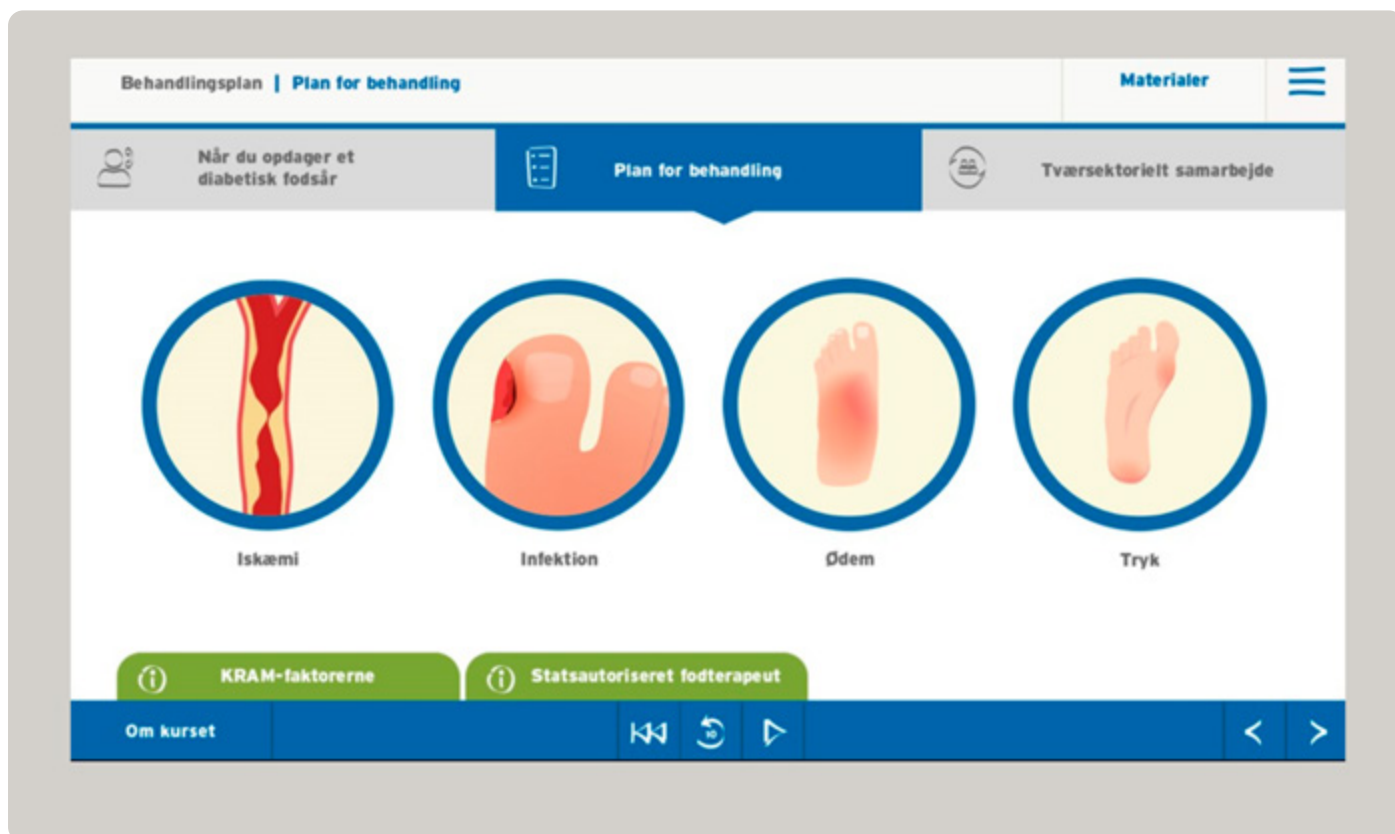
#### TILMELDING

Besøg [sdco.dk/88108](https://sdco.dk/88108) eller scan QR-koden:





**Kursister på ERFA-gruppemøde  
får nye kompetencer inden for  
"Undervisning i naturen".**



## E-LÆRING: DEN DIABETISKE FOD

### Lær at forebygge og behandle diabetiske fodsår.

I e-læringen er der fokus på det komplekse ved den diabetiske risikofod, og forløbet består af to moduler. Du kan vælge kun at tage et enkelt modul, men du får størst udbytte ved at tage dem begge.

#### Modul 1: Forebyggelse af diabetiske fodsår

Du lærer, hvordan du observerer og kan forebygge diabetiske fodsår, og hvordan du skal handle på

baggrund af dine observationer. Igennem casen om Hans har du mulighed for at bruge og teste din viden, så du bliver klogere på den diabetiske fod.

#### Modul 2: Behandling af diabetiske fodsår

Emnet for denne e-læring er behandling af diabetiske fodsår. Du lærer, hvordan du som sundhedsprofessionel skal handle, når du i din praksis møder en borger med et diabetisk fodsår. Du får viden om optimale betingelser for sårheling, og hvornår du skal inddrage specialister i sårbehandlingen til borgere med diabetiske fodsår.

#### DATO OG STED

Tag e-læringskurset, når det passer dig

#### MÅLGRUPPE

Sygeplejersker og SOSU-assistenten

#### VARIGHED

2 x 15 min., gratis

#### TILMELDING

[sdco.dk/diabetiskefod](https://sdco.dk/diabetiskefod) eller scan QR-koden:





# UDVIDET MEDICINKURSUS I DIABETESLÆGEMIDLER

**Er du sygeplejerske og vil du blive klogere på håndtering og administration af diabetes-medicin i komplekse patientforløb?**

Du får som deltager en omfattende indsigt i forskellige typer diabetesmedicin, deres anvendelse og virkninger. I undervisningen indgår der løbende cases, hvor deltagerne også kan bidrage med viden og erfaringer fra deres arbejde som sygeplejerske.

#### Eksempler på emner i undervisningen:

- Gennemgang af type 1 og type 2 diabetes
- Orale antidiabetika, insulinpræparater og nyere behandlinger som DPP-4-hæmmere, SGLT2-hæmmere og GLP1 analoger
- Diabeteskomplikationer
- Medicininteraktioner

#### Facilitatorer:

Farmaceut fra OUH.

#### DATO OG STED

D. 12/3 Kolding

#### MÅLGRUPPE

Sygeplejersker som arbejder i den kommunale pleje.

#### VARIGHED

3 timer, gratis

#### TILMELDING

Besøg [sdco.dk/122265](https://sdco.dk/122265) eller scan QR-koden:





# STENO ONLINE

## Hold dig fagligt opdateret! Vi tilbyder løbende nye onlinekurser inden for diabetesområdet.

Løft dine sundhedsfaglige kompetencer, uanset hvor du befinder dig i Syddanmark. Du bliver undervist af dygtige eksperter inden for diabetesområdet, og i efteråret kan du blandt andet deltage i:

- **Basiskursus i type 2-diabetes (d. 29/1)**  
Underviser: Mette Rysgaard Jensen, Diabetessygeplejerske
- **Lavt blodsukker/hypoglykæmi (d. 11/3)**  
Underviser: Lene Wårsøe, diabetessygeplejerske
- **Injektionsteknik (d. 8/5)**  
Underviser: Lisa Holm Rasmussen, klinisk sygeplejespecialist.

Der kommer løbende nye kurser på programmet. Læs mere, og hold dig opdateret på hjemmesiden:

[SDCO.DK/ONLINE](https://www.sdco.dk/online)



# GRUNDLÆGGENDE KURSUS I DIABETESLÆGEMIDLER

## Er du sosu-assistent, og vil du styrke din forståelse for håndtering og administration af diabetesmedicin?

Du opnår grundlæggende indsigt i de mest almindelige typer diabetesmedicin, deres anvendelse, virkninger og nødvendige sikkerhedsforanstaltninger. I undervisningen indgår der løbende cases, hvor deltagerne kan bidrage med egen viden og erfaringer.

### Eksempler på emner i undervisningen:

- Gennemgang af type 1 og type 2 diabetes
- Introduktion til diabeteslægemidler: metformin, sulfonyleurea og mest anvendte insulinpræparater
- For lavt og for højt blodsukker
- Medicininteraktioner

### Facilitatorer:

Farmaceut fra OUH.

#### DATO OG STED

D. 26/2 Kolding

#### MÅLGRUPPE

SOSU-assistenten som arbejder i den kommunale pleje.

#### VARIGHED

3 timer, gratis

#### TILMELDING

Besøg [sdco.dk/122279](https://sdco.dk/122279) eller scan QR-koden:





# E-LÆRING: INTRODUKTION TIL DIABETES

## Ønsker du at styrke din grundlæggende viden om type 1 og type 2-diabetes?

Med dette e-læringskursus bliver du bedre i stand til at støtte borgere, der enten har diabetes eller er i risiko for at udvikle type 2-diabetes.

Kurset er målrettet personale uden længere sundhedsfaglig uddannelse, der arbejder med borgere i risiko, fx pædagogisk personale på bosteder eller SOSU-medarbejdere i hjemmeplejen.

### Eksempler på emner:

- Type 1 og type 2-diabetes
- Fysiologiske forklaringer og sygdomsrelaterede begreber
- Høje og lave blodsukre
- Risikofaktorer og symptomer på uopdaget type 2-diabetes
- Senfølger og kontroller
- Introduktion til medicin.

### DATO OG STED

Tag e-læringskurset, når det passer dig

### MÅLGRUPPE

Pædagogisk personale, SOSU-medarbejdere

### VARIGHED

25 min., gratis

### TILMELDING

Besøg [sdco.dk/857340](https://sdco.dk/857340) eller scan QR-koden:







## SKRÆDDERSYET KURSUSFORLØB

**Har du og dit team en aktuel problemstilling og et ønske om udvikling inden for diabetesområdet? Vi kommer ud til jer.**

I forløbet er der fokus på diabetesfaglig opkvalificering af sygeplejersker, assistenter, hjælpere og evt. ufaglærte i den kommunale pleje. Vi definerer i fællesskab indholdet, der skal understøtte jeres problemstillinger og ønsker om udvikling. Der kan også indgå organisatoriske elementer som fx tværfagligt

samarbejde, rolle- og kompetencefordeling, det tværsektorielle samarbejde m.m.

Forløbet tilrettelægges med faglige oplæg, diskussion ud fra cases og evt. facilitering i forhold til udvikling af samarbejdsprocesser efter ønske. Deltag i et enkelt kursus eller som et længere forløb, der skal understøtte forankring i praksis.

**Undervisere:**

Fagpersoner ansat ved regionens sygehuse.

**DATO OG STED**

Vi kommer ud til jer

**MÅLGRUPPE**

Sygeplejersker, assistenter, hjælpere og evt. ufaglærte

**VARIGHED**

Timeantal efter behov, gratis

**TILMELDING**

Besøg [sdco.dk/795740](https://sdco.dk/795740) eller scan QR-koden:



# Diabeteskompasset viser vej

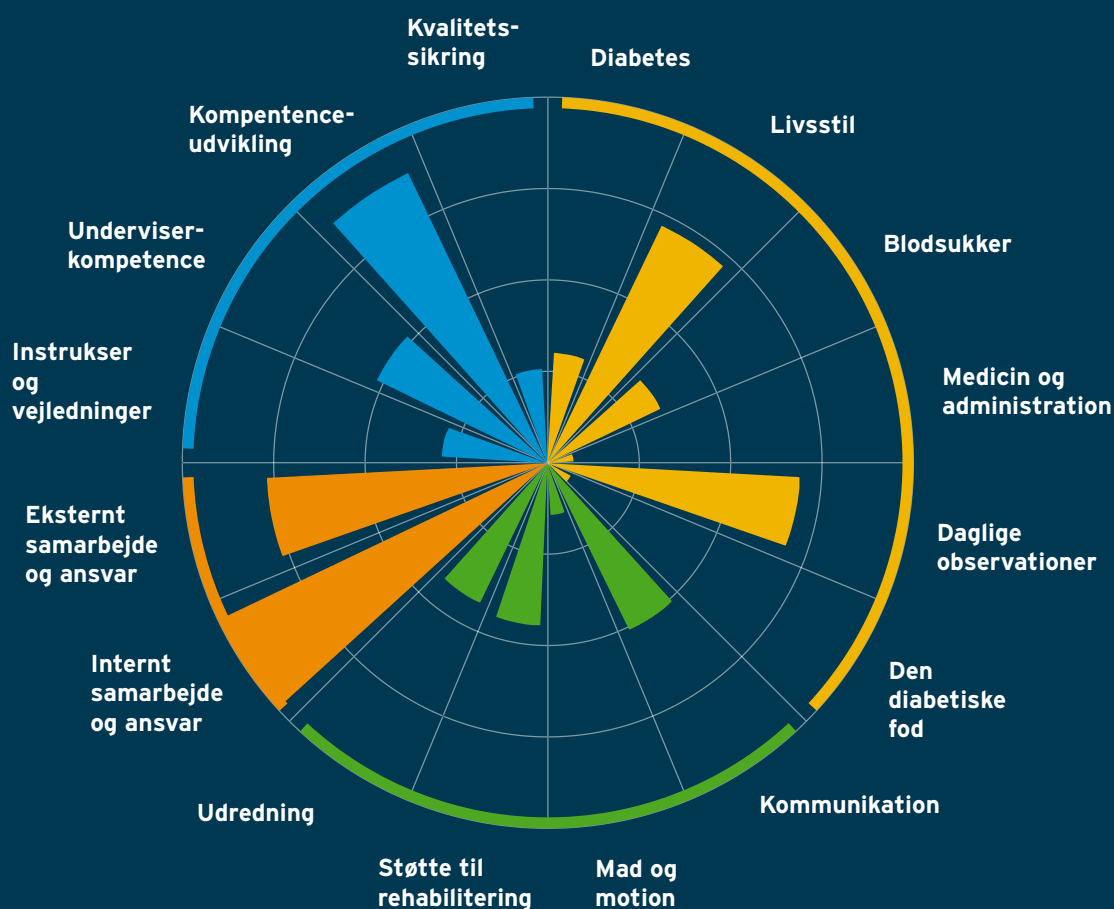
Et onlineværktøj til at afdække og vise vejen mod nye diabeteskompetencer i den kommunale pleje.



Vil du som leder eller medarbejder undersøge, hvordan det står til med at håndtere, støtte og yde pleje til borgere med diabetes?

Diabeteskompasset kan anvendes af både ufaglærte, sosu-hjælpere, sosu-assisterter, sygeplejersker og ledere af området.

[SDCO.DK/KOMPAS](https://SDCO.DK/KOMPAS)



● FAGLIG KOMPETENCE  
● BORGERRETTET KOMMUNIKATION

● SAMARBEJDE OG ANSVAR  
● LÆRINGSKOMPETENCE



## ERNÆRINGSFAGLIGT TEMAMØDE

### Få styrket din ernæringsfaglige viden inden for diabetes.

Mødet tager udgangspunkt i aktuelle temaer omkring diabetes og ernæring, hvor der indgår både faglige oplæg, dialog, erfaringsudveksling og orientering om igangværende eller kommende projekter. Du vil som deltager møde andre, der arbejder inden for feltet, både kommunalt og i sygehusregi, og du har derfor mulighed for at udveksle viden og erfaringer på tværs af sektorer.

Mødet er relevant for dig, der er klinisk diætist eller

anden ernæringsfaglig medarbejder, der varetager diætetisk vejledning af personer med diabetes.

#### Eksempler på temaer fra tidligere møder:

- Tambakterier og diabetes
- Anbefalinger og guidelines
- Kulhydrater i diabetesdiæten
- Spiseforstyrrelser og diabetes

#### Undervisere:

Ernæringsfaglige specialister ansat ved SDCO + evt. eksterne oplægsholdere.

#### DATO OG STED

D. 9/4 Kolding

#### MÅLGRUPPE

Kliniske diætister og andre ernæringsfaglige medarbejdere

#### VARIGHED

4 timer, gratis

#### TILMELDING

Besøg [sdco.dk/84163](https://sdco.dk/84163) eller scan QR-koden:







## HOLD DIG OPDATERET

Tjek løbende SDCO's hjemmeside for nye kurser og opdateringer, og følg vores Facebook-side "Diabetes for fagpersoner".

Det trykte katalog er en smagsprøve på vores tilbud, men på hjemmesiden finder du uddybende beskrivelser og eventuelle rettelser i forhold til eksisterende eller helt nye kursustilbud.

På hjemmesiden finder du også et større kursusudbud, som retter sig til både sundhedsprofessionelle i kommunen, praksispersonale og ansatte på sygehuse i Region Syddanmark.

[SDCO.DK/KURSER](https://sdco.dk/kurser)

# Syddansk Diabetesdag

Sammen om det bedste  
liv med diabetes



 Steno  
Diabetes  
Center Odense

**Syddansk Diabetesdag 2025**  
Sæt allerede nu kryds i  
kalenderen d. 10. december.

[sdco.dk/diabetesdag](https://sdco.dk/diabetesdag)

# VI GØR DET LET FOR DIG

Vi har sammensat et katalog med kurser, som er relevante for netop dig. Det giver dig et godt overblik over dine muligheder.

På vores hjemmeside finder du et større kursusudbud, som retter sig til både sundhedsprofessionelle i kommunen, praksispersonale og ansatte på sygehuse i Region Syddanmark.

De trykte kursuskataloger udkommer to gange årligt - forår og efterår. Men du kan altid besøge vores hjemmeside [sdco.dk/kurser](https://sdco.dk/kurser), hvor vi løbende opdaterer indholdet og tilføjer nye kursustilbud.



**Kontakt vores kursuskoordinator:**  
Monica Birch  
[monica.birch@rsyd.dk](mailto:monica.birch@rsyd.dk)

# SYDDANSK DIABETESDAG

## Syddansk Diabetesdag

Den 10. december 2025

Sæt kryds i kalenderen den 10. december 2025, hvor Steno Diabetes Center Odense inviterer de syddanske praktiserende læger og andre fagprofessionelle i Region Syddanmark til Syddansk Diabetesdag - sammen om det bedste liv med diabetes. Den endelige dato bliver snart offentliggjort.

Dagen byder på fælles faglige oplæg og drøftelser, valgfrie sessioner og rige muligheder for at udveksle erfaringer med kollegaer.

Læs mere på [sdco.dk/diabetesdag](https://sdco.dk/diabetesdag).



[sdco.dk/kurser](https://sdco.dk/kurser)

**Alt om diabetesappen**  
- Dit værktøj lige ved hånden

