

Tillæg til instruks 3: Guide når sygehuset er monitoreringsansvarlig

Guide omkring opstart hvor sygehus er monitoreringsansvarlig, og kommunen er behjælpelig med opsætning af udstyr.

Guiden knytter sig til instruks 3 (opstart af TeleKOL forløb), og bør ses i sammenhæng med den gældende instruks.

Opstart af forløb:

Scenarie – sygehus er monitoreringsansvarlig og kommune afholder opstartssamtale

Trin 1: Sygehuset sender henvisning til kommunen omkring opstart af borger i telemedicinsk indsats:

Ambulant korrespondance sendes fra sygehus til kommunen med det formål at kommunerne:

- 1) kan opstarte borger i EOJ
- 2) kan bestille og levere udstyr
- 3) kan lave opstartssamtale

Indhold i korrespondancen:

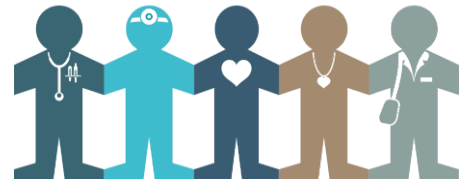
- Bestilling af opstart af borger og udlevering af udstyr.
- Tydelig melding om, at der henvises til bestilling af udstyr og opstartssamtale med oplæring af borger i løsningen, og at det er sygehuset der efterfølgende har monitoreringsansvaret og følger op på borgerens data.
- Information om informeret samtykke og borgerens stamdata (inkl. telefonnummer og adresse på borger og evt. telefonnummer på pårørende).
- Særlige opmærksomhedspunkter ift. den henviste borger.
- Information om borgers tiltænkte plan, frekvenser og dato for opstart af planen.
- Information om hvilket udstyr, der skal bestilles til borger (saturationsmåler med eller uden bluetooth og skal der bestilles vægt, eller har borger selv).
- Information om, hvilken dato sygehuset kontakter borgeren til en opfølgende samtale. Denne dato bør ligge omkring 8-10 dage fra henvisningsdato.
- Kontaktoplysninger på monitoreringsansvarlige på sygehus.

Trin 2: Monitoreringsansvarlig på sygehus opretter forløb/plan i Telma:

Monitoreringsansvarlig på sygehuset opretter forløb og plan til borger i Telma

- Plan sættes til at starte ca. 4 dage efter dato for henvisning. Dato for opstart af plan er noteret i korrespondancen, så kommunen er orienteret.

Der skrives en besked i beskedmodulet i Telma til borger, hvori der angives den dato, hvor den monitoreringsansvarlige på sygehus vil kontakte borger til en opfølgende samtale.



Trin 3: Kommunen bestiller udstyr:

Når kommunen har modtaget henvisningen fra sygehuset, bestilles udstyr.

Trin 4: Kommunen kontakter borger:

Kommunal sundhedsfaglig kontakter borger og aftaler:

- Dato for opsætning af udstyr og opstartssamtale.
- Information om at monitoreringsansvarlig på sygehuset kontakter borger efter opstartssamtalen.

Opstart af indsats/første kontakt til borger sker inden for 7 hverdage (jf. det sundhedsfaglige indhold).

Trin 5: Kommunen afholder opstartssamtale (se instruks 3)

- Borger oplæres i indsatsen.
- Under opstartssamtalen sender borger med hjælp fra den kommunale medarbejder besked til monitoreringsansvarlig på sygehuset. Her skrives, at borger nu er oplært i løsningen, og er informeret om tidspunkt for den opfølgende samtale mellem sygehuset og borger.

Kontaktoplysninger til monitoreringsansvarlige på sygehus gives til borgeren i det tilfælde, borger har behov for at kontakte monitoreringsansvarlige inden første aftalte tid.

Trin 6: Monitoreringsansvarlig på sygehus kontakter borger på aftalte tid:

- informerer borger om at data modtages og sygehuset følger op på data.

Giver patienten kontaktoplysninger og information om hvilke dage data tjekkes samt andre relevante oplysninger fx dato for 14 dages evalueringssamtale.

First line support: Altid den der har monitoreringsansvaret.