



Instruks 5: Opfølgning på monitoreringsdata – kommunen ifbm TeleHjerte for borgere med hjertesvigt

Formål:

Instruksen skal sikre, at opfølgning af data i det telemedicinske forløb foregår korrekt.

Aktør:

Kommune.

Monitoreringsansvaret placeres som hovedregel i regi af kommunen efter afslutning af forløb i hjertesvigts-ambulatoriet.

Borgere, som ud fra en lægelig vurdering har behov for specialiserede kompetencer i den telemedicinske opfølgning, kan monitoreres i sygehusregi. Disse borgere vurderes løbende og minimum hver 6. måned med henblik på, om de er stabile nok til at overgå til monitorering i kommunen.

Monitoreringsansvarlig medarbejders opgaver i forbindelse med opfølgning på data:

- Vurdere indsendte data og tolke eventuelle afvigelser ind i en sammenhæng med borgers øvrige sygdomme og symptombillede.
- Kontakt til borger og spørge uddybende til eventuelle symptomer, varighed mv. Monitoreringsansvarlige foretager andre observationer gennem spørgsmål, registrerer eventuelle ændringer i dagligt funktionsniveau, brug af medicin, borgers egen oplevelse af den aktuelle situation mv.
- Dokumentation i EOJ/EPJ foretages efter praksis i egen organisation.

Målinger foretages individuelt med hensyn til interval og tidspunkt. Som udgangspunkt måler og svarer borger på sygdomsspecifikke spørgsmål en til to gange om ugen.

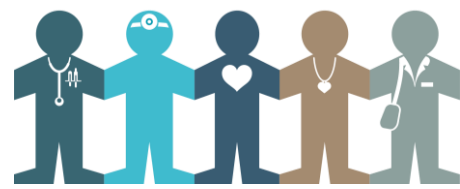
Den enkelte borgers referenceværdier er forudindstillede, men vil fortløbende kunne justeres i samråd med behandlingsansvarlige læge. For vægt tilføjes referenceværdien ud fra den/de første vægtmålinger.

Den monitoreringsansvarlige skal kontakte behandlingsansvarlige læge efter aftale med borgeren ved behov for at ændre referenceværdier i forbindelse med ændring i borgers helbredstilstand.

Behandlingsansvarlig læge kan desuden orienteres løbende i forløbet, når det vurderes nødvendigt og altid først efter samtykke fra borger. Samtykke fra borger skal dokumenteres i EPJ/EOJ.

Vejledende referenceværdier:

	Rød høj	Gul høj	Gul lav	Rød lav
Blodtryk systolisk	180	170	100	90
Blodtryk diastolisk	100	90	50	40
Puls	100	90	55	50
Vægt	+2	+1	-1	-2



Kontakt til borger:

Den monitoreringsansvarlige kontakter borger telefonisk, over video eller via meddelelsesmodul i den tele-medicinske løsning. Hvilken kommunikationsform der benyttes, beror på en individuel beslutning.

- **Skriftelige meddelelser bør aldrig benyttes til akutte beskeder.**
- Beskedmodulet kan aldrig erstatte dokumentation i EOJ

Den monitoreringsansvarlige tager kontakt til borger i følgende situationer:

- Når der er undladt 2 på hinanden følgende målinger, eller når det sundhedsfagligt vurderes nødvendigt.
- Ved mistanke om fejlmåling.
- Én eller flere indkomne værdier for målinger eller sygdomsspecifikke spørgsmål er afvigende og trigger rød
- Hvis der vurderes behov for opstart af selvbehandlingsplan (såfremt borger har en sådan).

Kontakt til behandlingsansvarlig læge:

Som udgangspunkt skal borger selv tage kontakt til behandlingsansvarlig læge ved mistanke om at borger har forværring af sygdom ud fra målinger og symptombillede

Ved akut opstået forværring skal borger benytte de sædvanlige kontakter til egen læge, lægevagten eller alarm 112.